

Drie Eikenstraat 348

Drie Eikenstraat 350

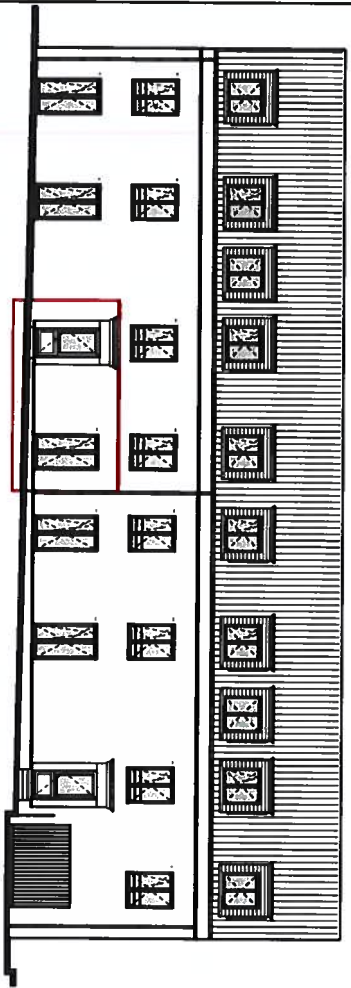


Theo Mertensplein 6

Theo Mertensplein 5

oppervlakte	straat	nr	bus		verkoopprijs	tuin/terras	kelder	slaapkamers
					incl BTW			
82,56 m <sup>2</sup>	Drie Eikenstraat	348	0002	glvl	172.293,60	tuin	B1	2
4,08 m <sup>2</sup>								
104,74	Drie Eikenstraat	348	0012	1e Ve	206.268,80	terras	B8	2
3,05								
105,15	Drie Eikenstraat	350	0011	1e Ve	208.521,60	terras	B10	2
4,07								
106,34	Drie Eikenstraat	350	0012	1e Ve	225.728,00	terras	B2	2
3,86								
165,68	Drie Eikenstraat	348	0021	2e Ve	316.622,40	terras	B6	3
5,12								
165,44	Drie Eikenstraat	350	0021	2e Ve	316.008,00	terras	B16	3
5,08								
150,5	Theo Mertensplein	5	0021	2e Ve	289.610,40	terras	B12	3
4,67								
150,66	Theo Mertensplein	6	0021	2e Ve	289.508,00	terras	B17	3
4,44								
	GRONDAANDEEL							
Staanplaats	41	ST1			50.474,00			
Staanplaats	21	ST2			29.416,80			
Staanplaats	21	ST3			29.621,60			
Staanplaats	21	ST4			29.519,20			
Staanplaats	27	ST5			37.084,40			
Staanplaats	21	ST6			28.392,80			
Staanplaats	21	ST7			27.778,40			
Staanplaats	19	ST8			25.423,20		IN OPTIE	
Staanplaats	19	ST9			25.423,20			
Staanplaats	20	ST10			26.140,00			
Staanplaats	20	ST11			26.140,00			
Staanplaats	21	ST12			27.164,00			
Staanplaats	21	ST13			27.164,00			
Staanplaats	21	ST14			27.676,00			
Staanplaats	28	ST15			37.801,20			
Staanplaats	20	ST16			28.495,20			
Staanplaats	29	ST18			38.722,80			
Staanplaats	20	ST19			28.597,60			
Staanplaats	20	ST20			26.037,60			
Staanplaats	20	ST21			26.447,20			
Staanplaats	20	ST22			26.447,20			

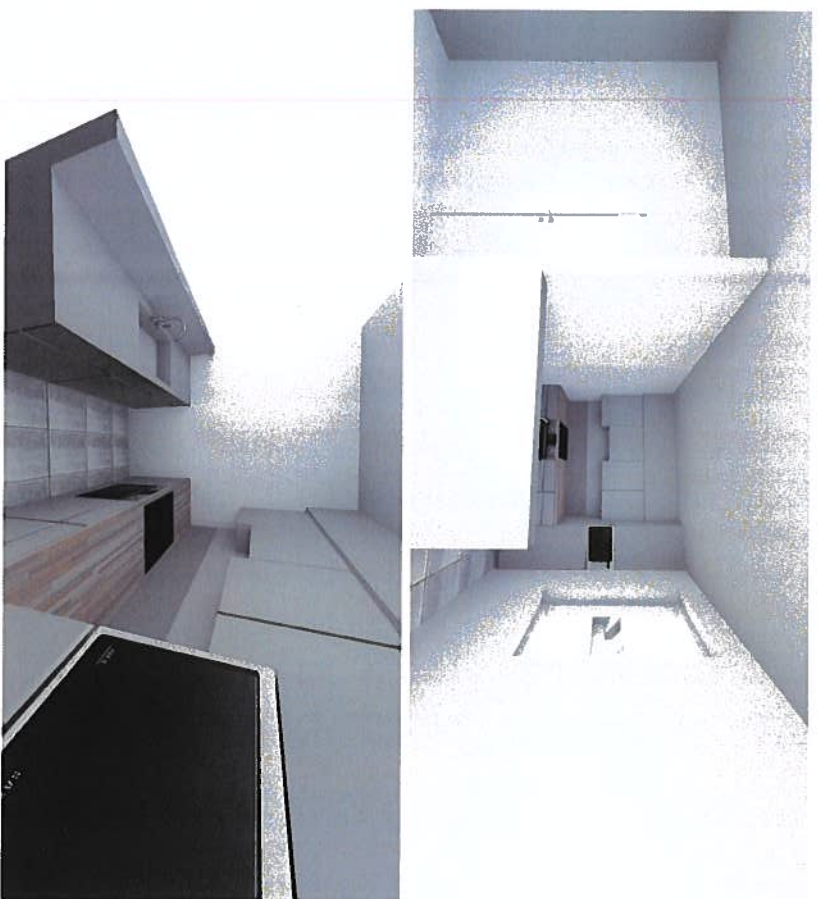
*Drie Eikenlaar 348 102*



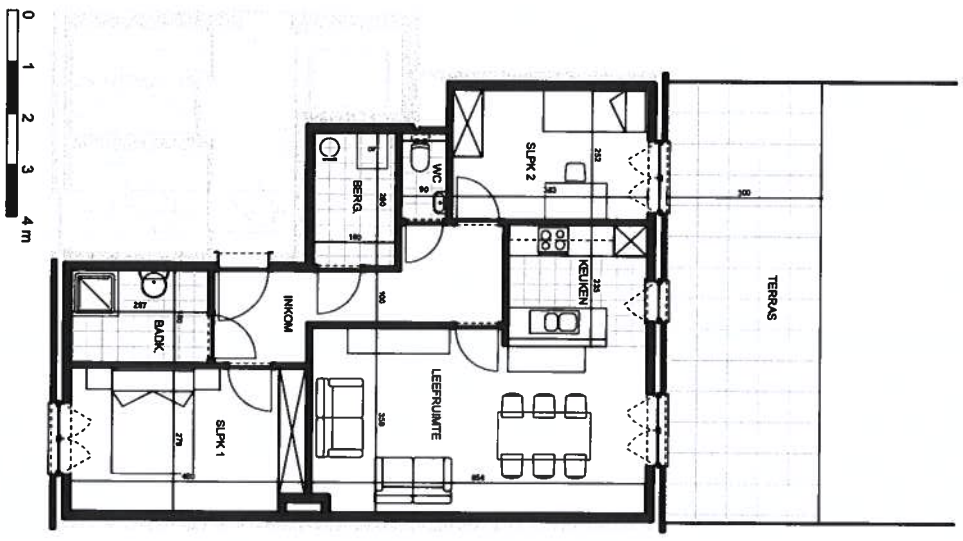
BLOK C voorgevel



BLOK C gelijkvloers



Voorstel inrichting keuken



De plannen zijn verkoopspijplannen, geen uitvoeringsplannen. Afmetingen van schachten en dergelijke kunnen om technische redenen wijzigen. Meubeling en inrichting zijn ten titel van inlichting en zijn louter informatief. Maten kunnen licht afwijken ter plaatse. Overzichtsplan is niet op schaal en niet contractueel bindend.

Appartement: C.H.0.2  
 Netto opp. appartement: 74,02m<sup>2</sup>

Drie Eikenstraat 348-350  
 2650 Edegem



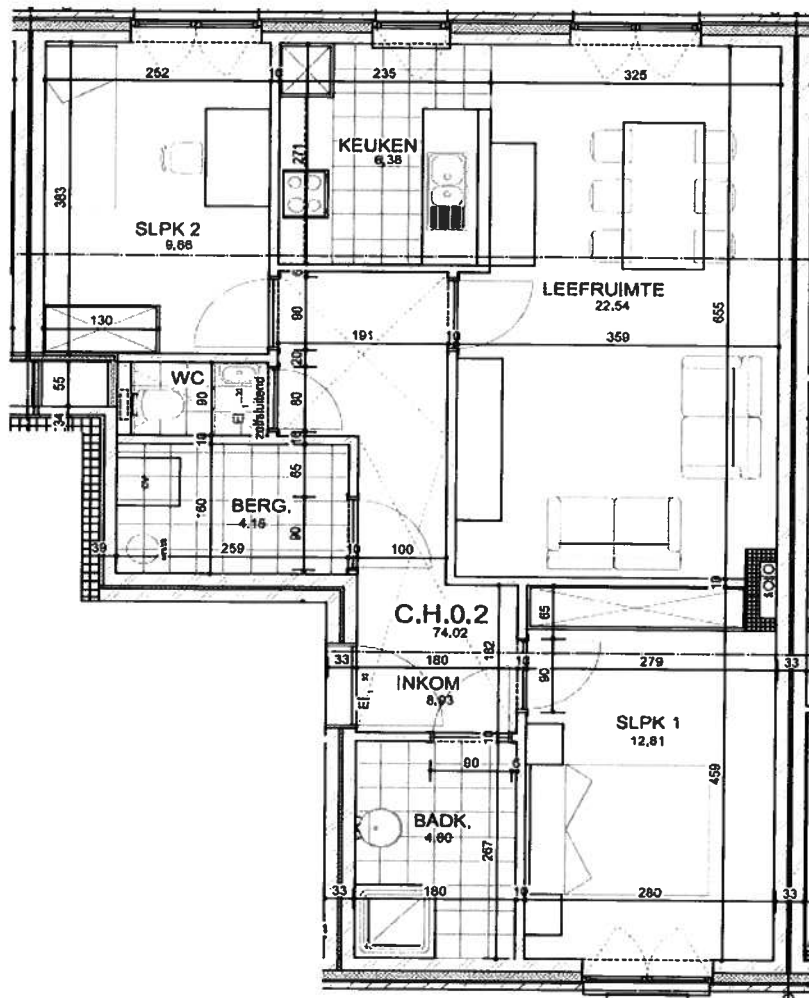
Architectenbureau  
 P. Van de Keft BV

**3. Algemene afmetingen van het eigendom (bij benadering).**

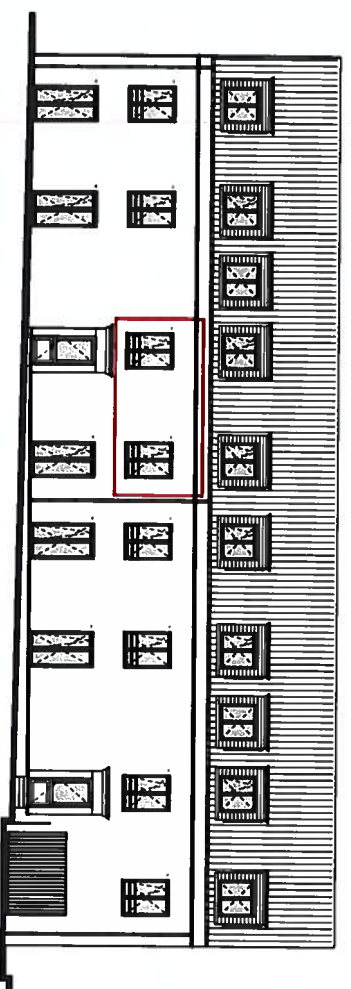
Perceelsbreedte :	42,51 m
Perceelsdiepte :	30,00 m
Gevelbreedte :	34,64 m
Bouwdiepte :	12,00 m
Oppervlakte van het hoofdbouw :	416 m <sup>2</sup>
Oppervlakte van de onbebouwde grond :	859 m <sup>2</sup>
Totale grondoppervlakte :	<u>1275 m<sup>2</sup></u>
Vloeropp. kelder :	4 m <sup>2</sup>
gelijkvloers :	83 m <sup>2</sup>
Totaal :	<u>87 m<sup>2</sup></u>

**Schets(en)**

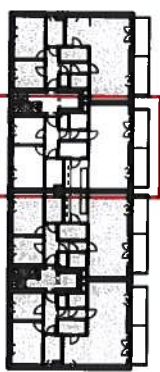
gelijkvloers



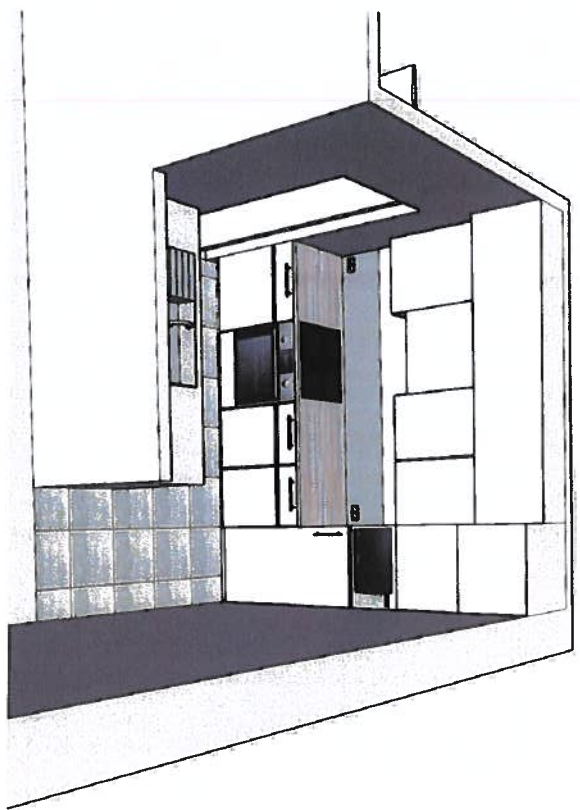
Drie Eikenlaar 348/12



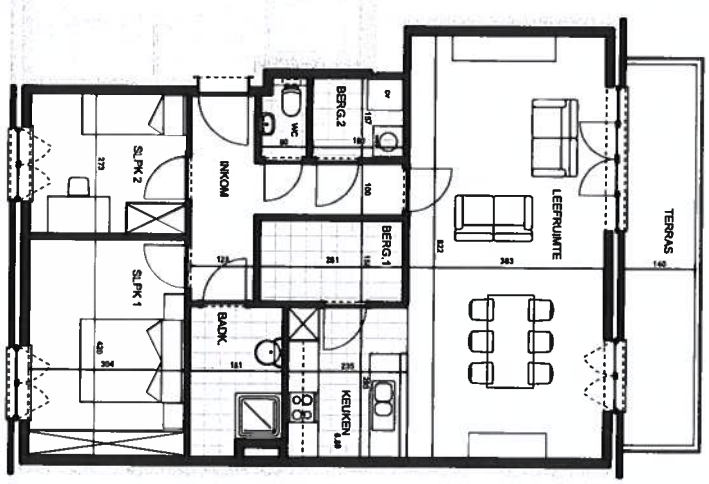
BLOK C voorgevel



BLOK C verdieping 1



Voorstel inrichting keuken (gespiegeld)



De plannen zijn verkoopspplannen, geen uitvoeringsplannen. Afmetingen van schachten en dergelijke kunnen om technische redenen wijzigen. Meubeling en inrichting zijn ten titel van inlichting en zijn louter informatief. Meten kunnen licht afwijken ter plaatse. Overzichtsplan is niet op schaal en niet contractueel bindend.

Appartement: C.H.1.2  
Netto opp. appartement: 85,06m<sup>2</sup>

Drie Eikenstraat 348-350  
2650 Edegem

**De Ideale Woning**

Architectenbureau  
P. Van de Keft BV

**3. Algemene afmetingen van het eigendom (bij benadering).**

Perceelsbreedte : 42,51 m  
Perceelsdiepte : 30,00 m  
Gevelbreedte : 34,64 m  
Bouwdiepte : 12,00 m

Oppervlakte van het hoofdbouw : 416 m<sup>2</sup>  
Oppervlakte van de onbebouwde grond : 859 m<sup>2</sup>  

---

Totale grondoppervlakte : 1275 m<sup>2</sup>

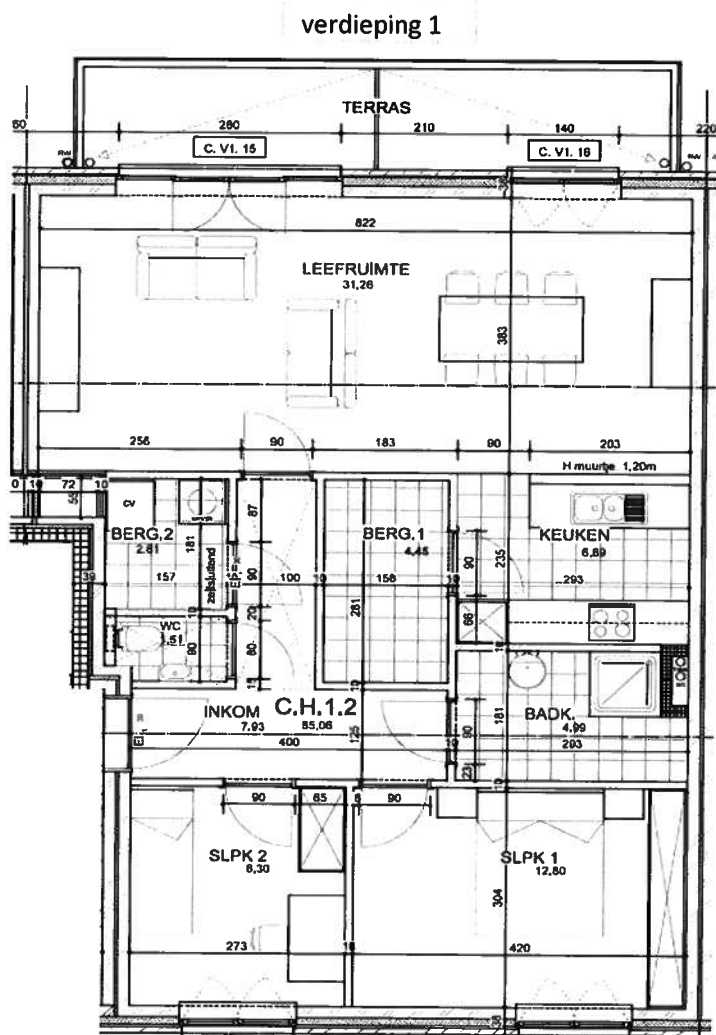
Vloeropp. kelder : 4 m<sup>2</sup>  
1e verdieping : 94 m<sup>2</sup>  

---

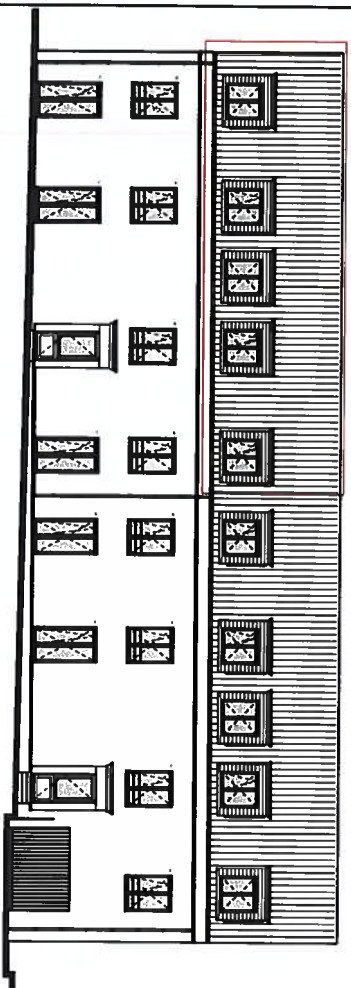
Totaal : 98 m<sup>2</sup>

terras : 11 m<sup>2</sup>

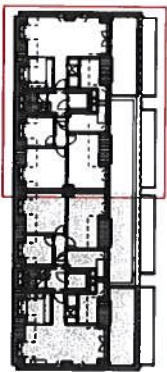
**Schets(en)**



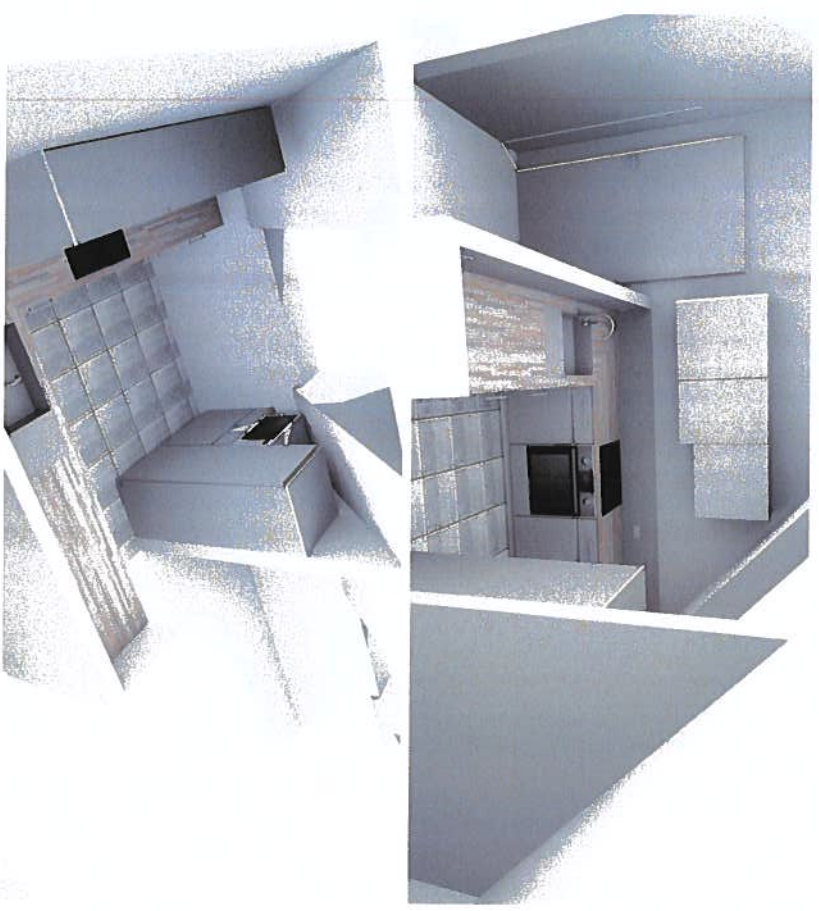
Drie Eikenkoor 348121



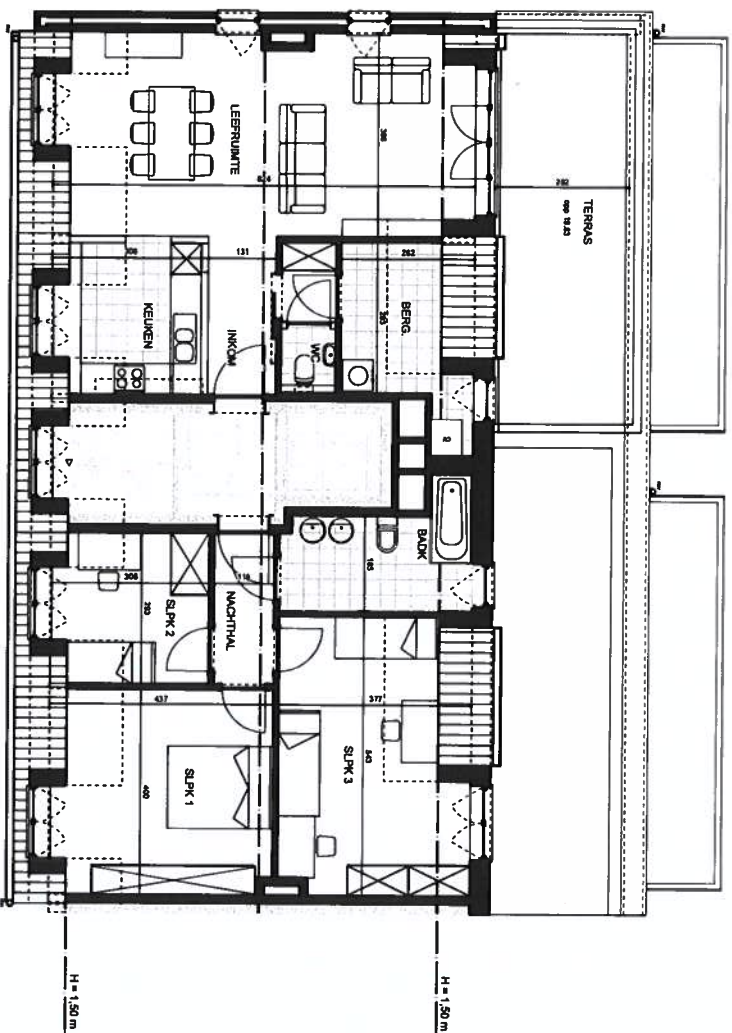
BLOK C voorgevel



BLOK C verdieping 2



Voorstel inrichting keuken



De plannen zijn verkoopplannen, geen uitvoeringsplannen. Afmetingen van schachten en dergelijke kunnen om technische redenen wijzigen. Meubeling en inrichting zijn ten titel van inlichting en zijn louter informatief. Meten kunnen licht afwijken ter plaatse. Overzichtplan is niet op schaal en niet contractueel bindend.

Appartement: C.H.2.1  
Netto opp. appartement: 113,26m<sup>2</sup>

Drie Eikenstraat 348-350  
2650 Edegem



Architectenbureau  
P. Van de Keift BV

### 3. Algemene afmetingen van het eigendom (bij benadering).

Perceelsbreedte : 42,51 m  
Perceelsdiepte : 30,00 m  
Gevelbreedte : 34,64 m  
Bouwdiepte : 12,00 m

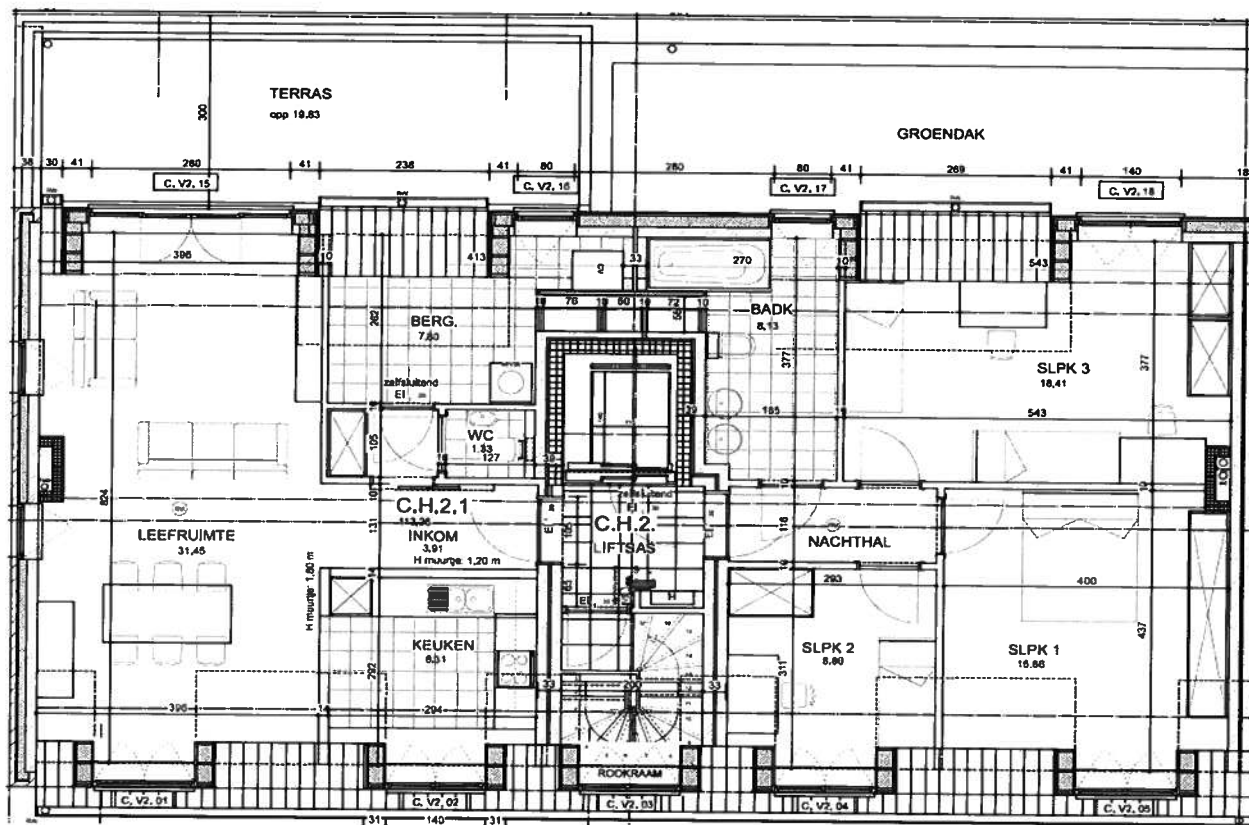
Oppervlakte van het hoofdbouw : 416 m<sup>2</sup>  
Oppervlakte van de onbebouwde grond : 859 m<sup>2</sup>  
Totale grondoppervlakte : 1275 m<sup>2</sup>

Vloeropp. kelder : 4 m<sup>2</sup>  
2e verdieping : 142 m<sup>2</sup>  
Totaal : 146 m<sup>2</sup>

terras : 24 m<sup>2</sup>

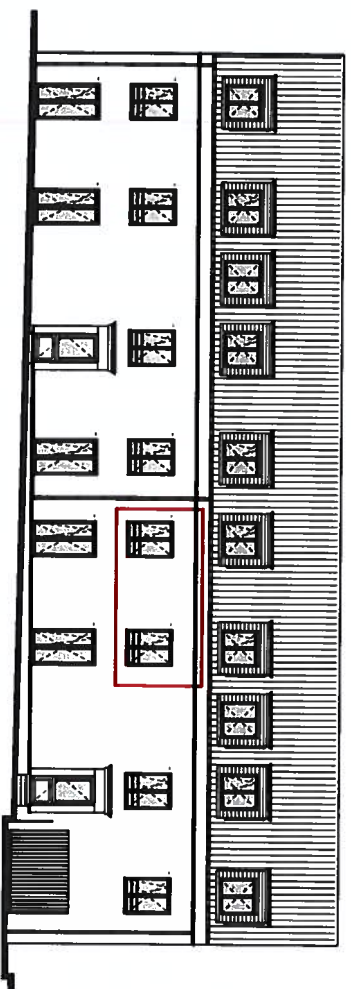
#### Schets(en)

verdieping 2

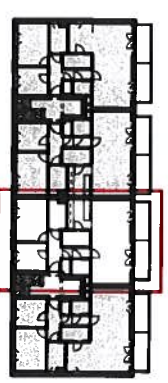




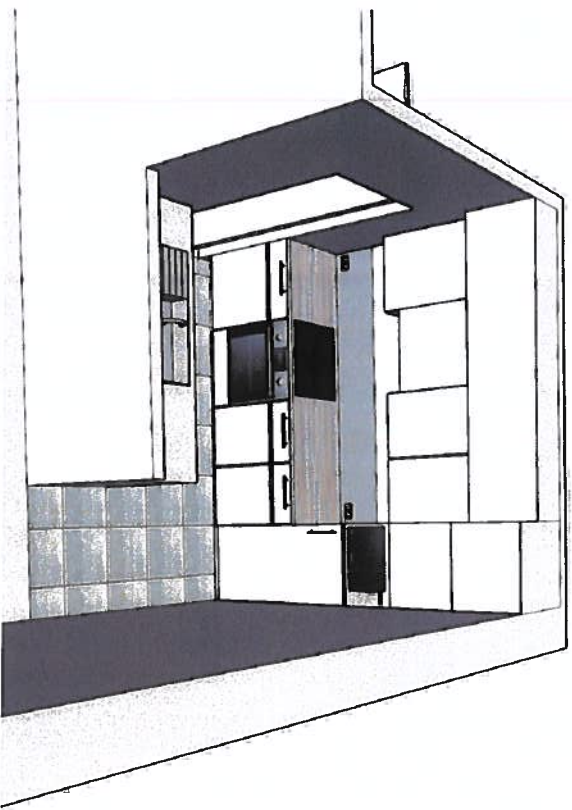
Drie Eikenstraat 350/14



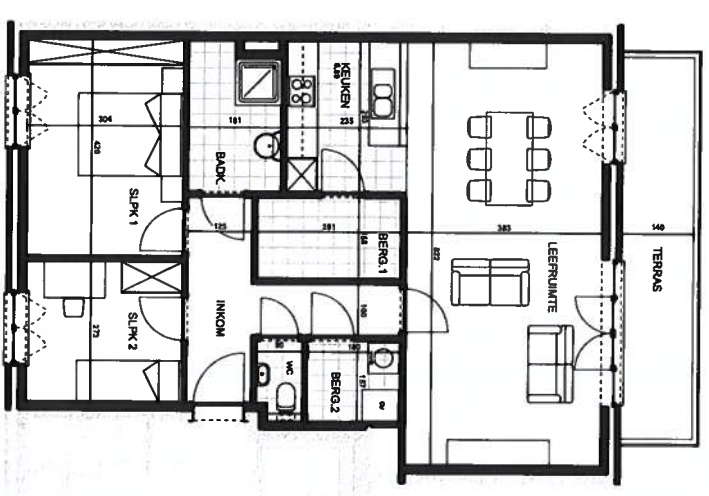
BLOK C voorgevel



BLOK C verdieping 1



Voorstel inrichting keuken



De Plannen zijn verkoopspijplannen, geen uitvoeringsplannen. Afnemingen van schachten en dergelijke kunnen om technische redenen wijzigen. Meubeling en inrichting zijn ten tijde van inlichting en zijn louter informatief. Maten kunnen licht afwijken ten plaaete. Overzichtsplan is niet op schaal en niet contractueel bindend.

Appartement: C.1.1.1  
Netto opp. appartement: 85,06m<sup>2</sup>

Drie Eikenstraat 348-350  
2650 Edegem



Architectenbureau  
P. Van de Keift BV

### 3. Algemene afmetingen van het eigendom (bij benadering).

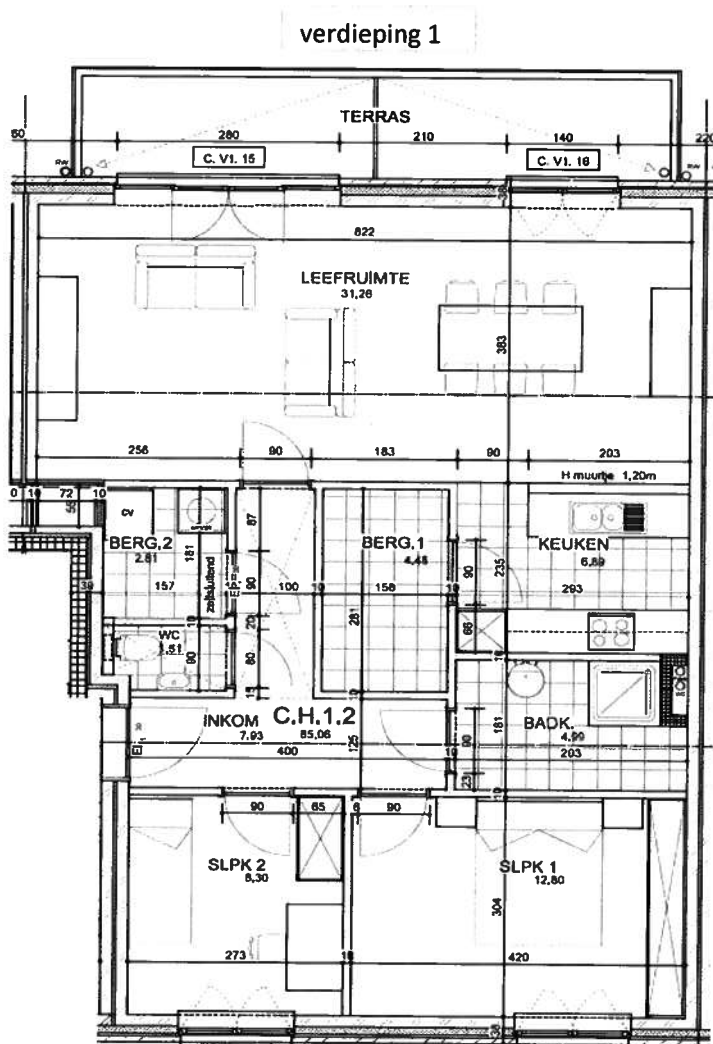
Perceelsbreedte : 42,51 m  
Perceelsdiepte : 30,00 m  
Gevelbreedte : 34,64 m  
Bouwdiepte : 12,00 m

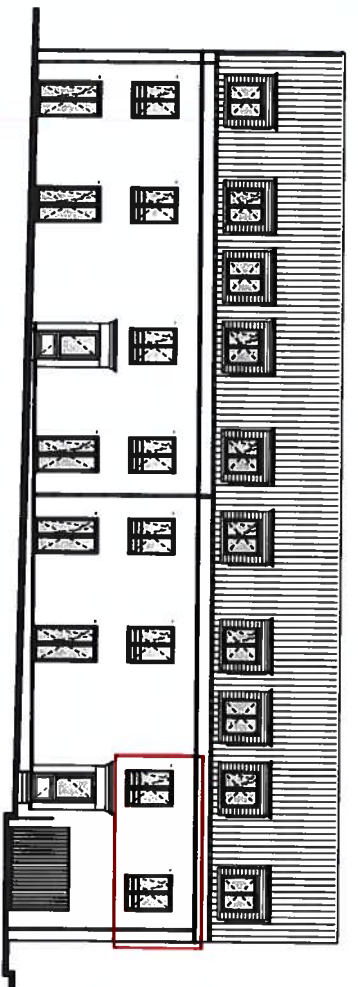
Oppervlakte van het hoofdbouw : 416 m<sup>2</sup>  
Oppervlakte van de onbebouwde grond : 859 m<sup>2</sup>  
Totale grondoppervlakte : 1275 m<sup>2</sup>

Vloeropp. kelder : 4 m<sup>2</sup>  
1e verdieping : 94 m<sup>2</sup>  
Totaal : 98 m<sup>2</sup>

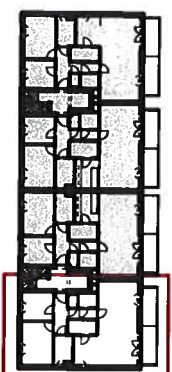
terras : 11 m<sup>2</sup>

#### Schets(en)



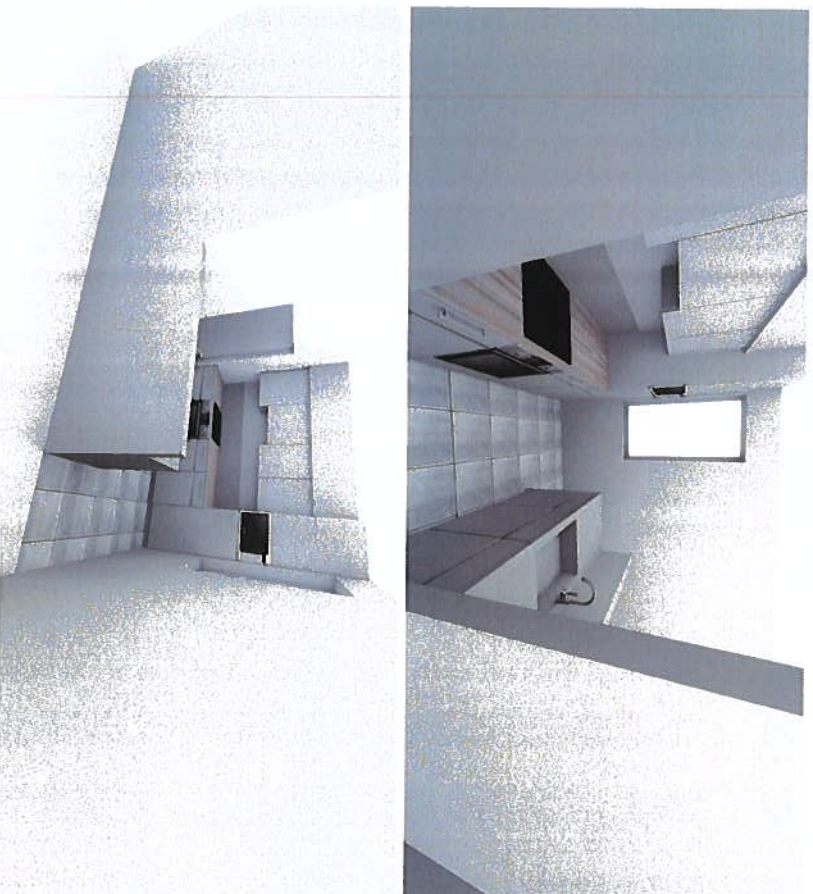


BLOK C voorgevel

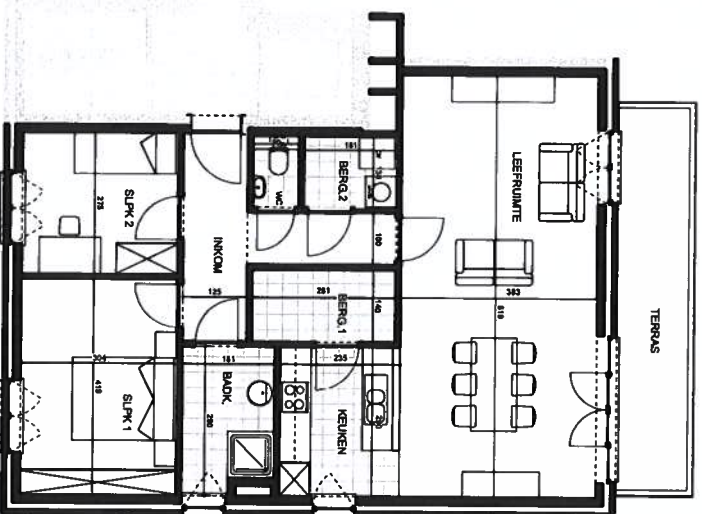


BLOK C verdieping 1

Drie Eikenstraat 350/112



Voorstel inrichting keuken (gespiegeld)



De plannen zijn verkoopplannen, geen uitvoeringsplannen. Afmetingen van schachten en dergelijke kunnen om technische redenen wijzigen. Afbuiging en inrichting zijn ten dele van inrichting en zijn louter informatief. Maten kunnen licht afwijken ten plaaete. Overzichtsplaan is niet op schaal en niet contractueel bindend.

Appartement: C.1.1.2  
 Netto opp. appartement: 84,16m<sup>2</sup>

Drie Eikenstraat 348-350  
 2650 Eddegen

**De Ideale Woning**

Architectenbureau  
 P. Van de Kelft BV

**3. Algemene afmetingen van het eigendom (bij benadering).**

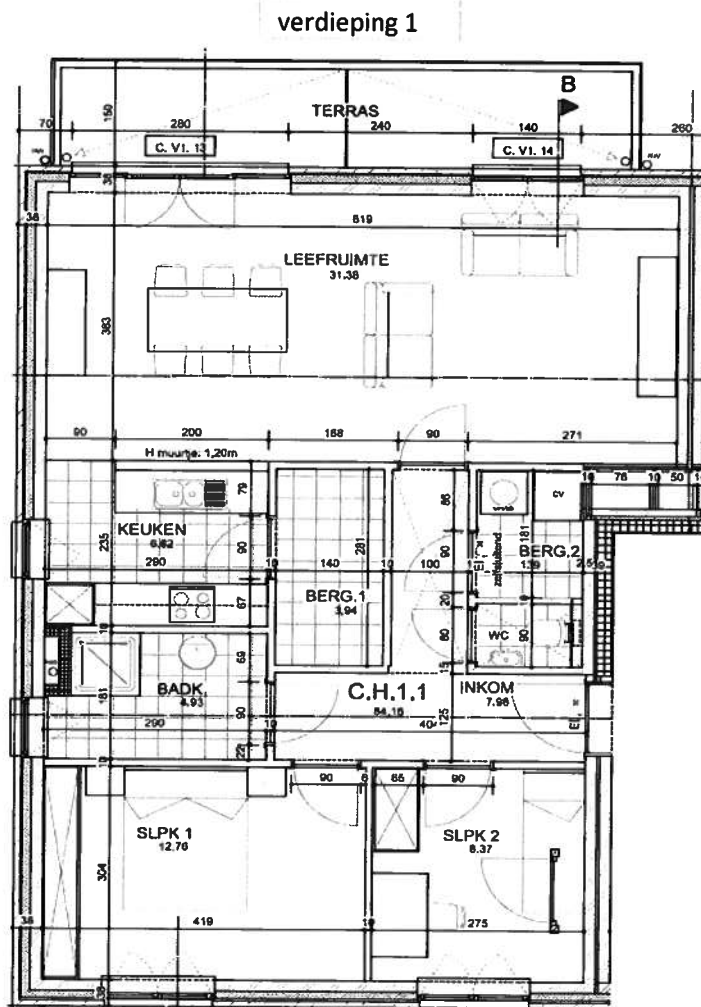
Perceelsbreedte : 42,51 m  
 Perceelsdiepte : 30,00 m  
 Gevelbreedte : 34,64 m  
 Bouwdiepte : 12,00 m

Oppervlakte van het hoofdbouw : 416 m<sup>2</sup>  
 Oppervlakte van de onbebouwde grond : 859 m<sup>2</sup>  
 Totale grondoppervlakte : 1275 m<sup>2</sup>

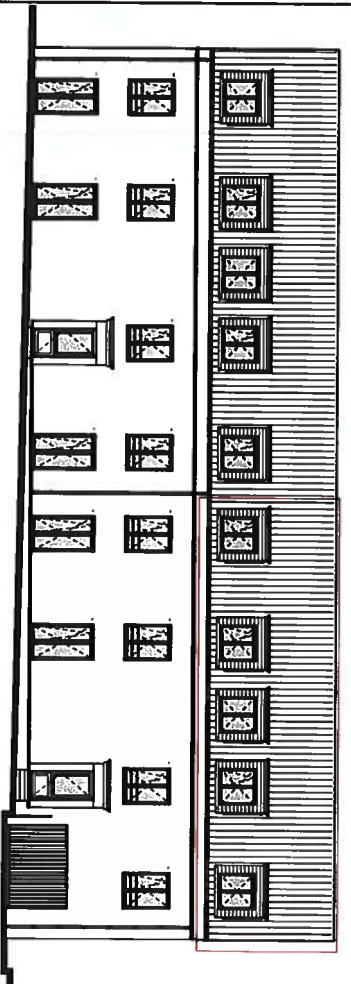
Vloeropp. kelder : 4 m<sup>2</sup>  
 1e verdieping : 95 m<sup>2</sup>  
 Totaal : 99 m<sup>2</sup>

terras : 11 m<sup>2</sup>

**Schets(en)**



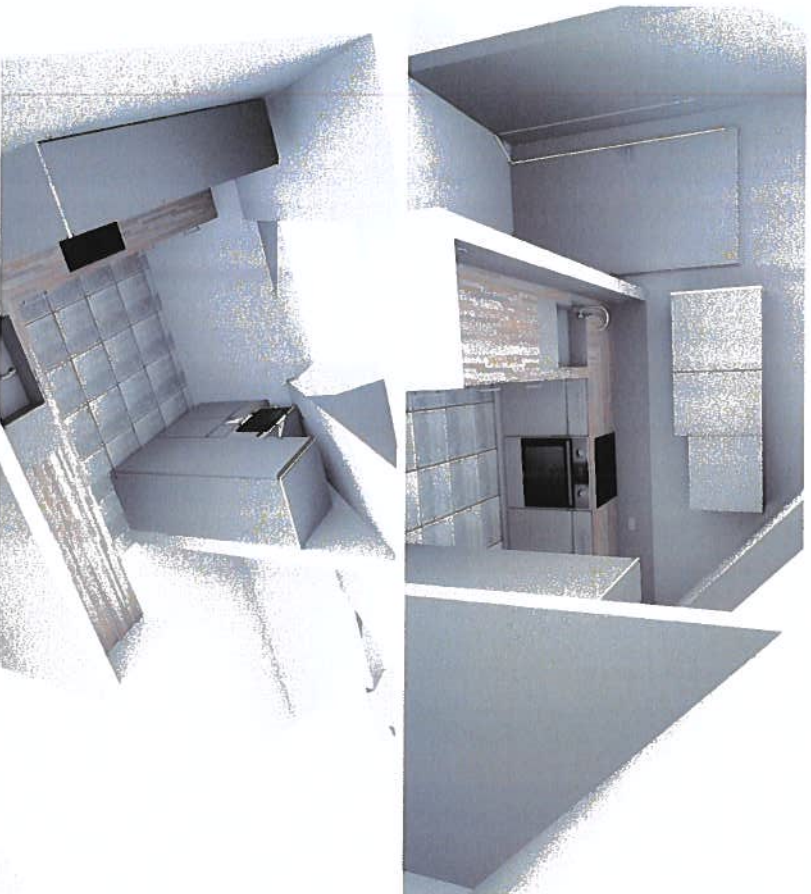
Drie Eikenlaar 350/21



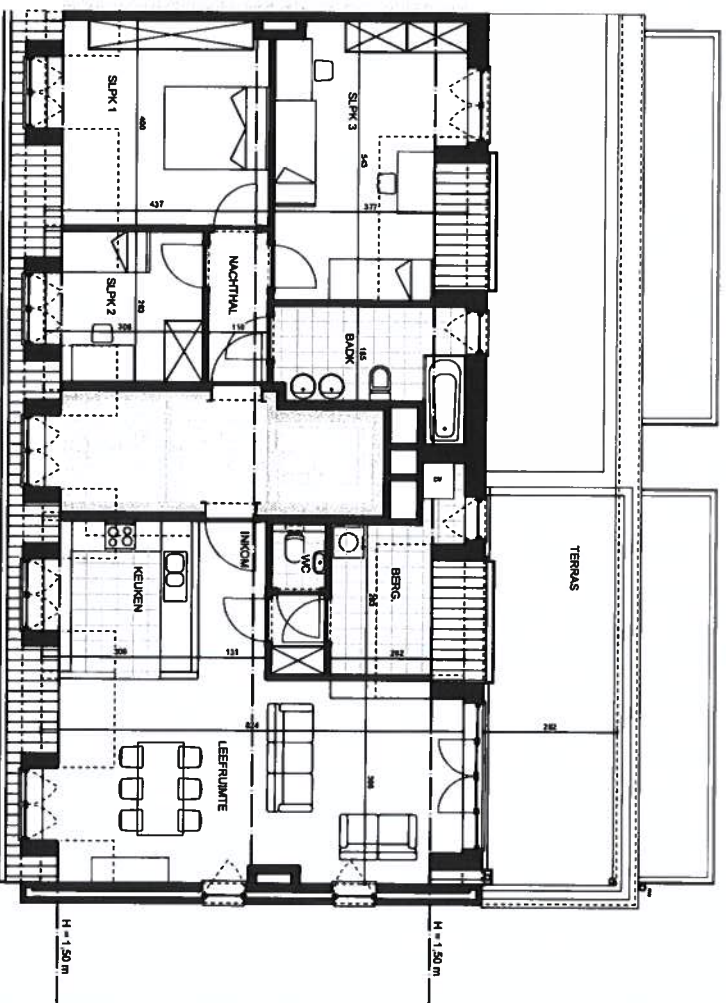
BLOK C voorgevel



BLOK C verdieping 2



Voorstel inrichting keuken (gespiegeld)



De plannen zijn verkoopspplannen, geen uitvoeringsplannen. Afmetingen van schachten en dergelijke kunnen om technische redenen wijzigen. Keurbeleg en inrichting zijn ten dele van inrichting en zijn bouwer informatie. Maken kunnen licht afwijken ter plaatse. Overzichtsplan is niet op schaal en niet contractueel bindend.

Appartement: C.1.2.1  
Netto opp. appartement: 113,26m<sup>2</sup>

Drie Eikenstraat 348-350  
2650 Edegem

 De Ideale Woning

Architectenbureau  
P. Van de Keft BV

**3. Algemene afmetingen van het eigendom (bij benadering).**

Perceelsbreedte : 42,51 m  
 Perceelsdiepte : 30,00 m  
 Gevelbreedte : 34,64 m  
 Bouwdiepte : 12,00 m

Oppervlakte van het hoofdbouw : 416 m<sup>2</sup>  
 Oppervlakte van de onbebouwde grond : 859 m<sup>2</sup>

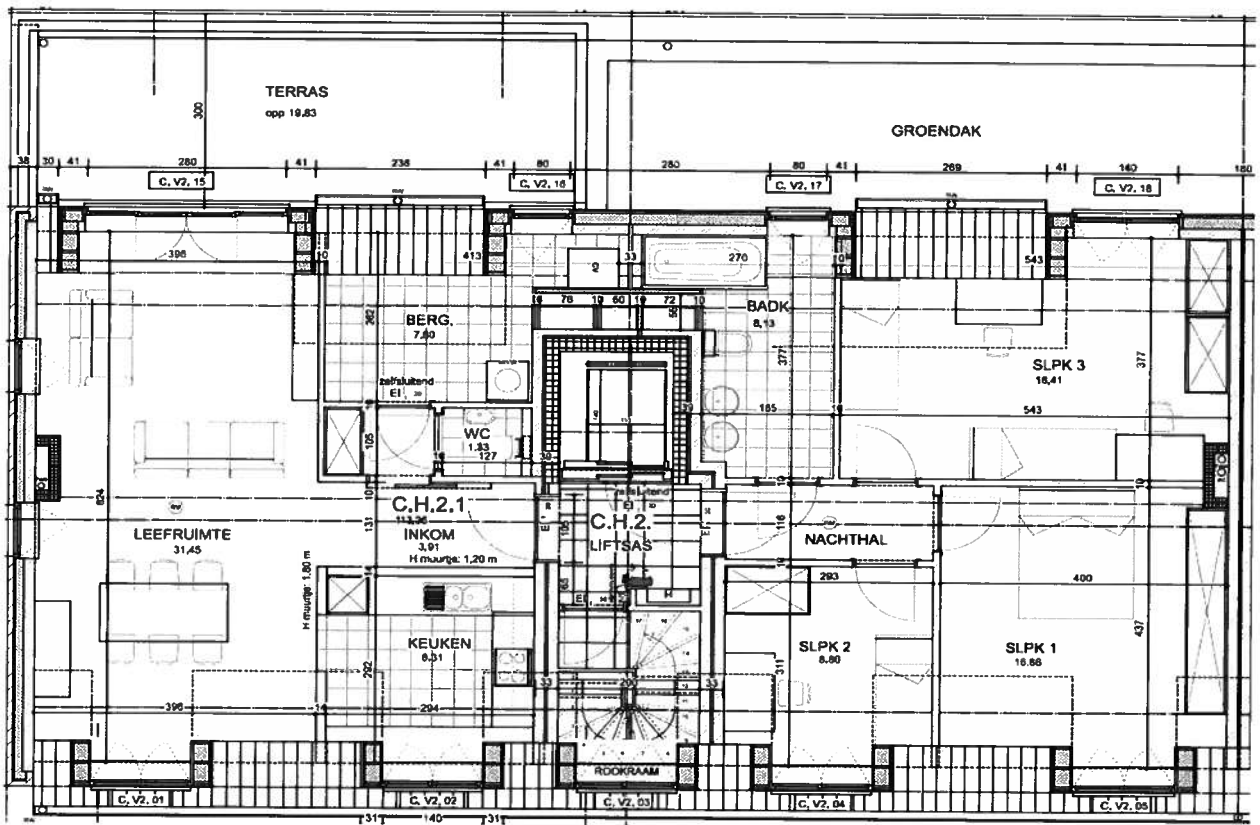
Totale grondoppervlakte : 1275 m<sup>2</sup>

Vloeropp. kelder : 4 m<sup>2</sup>  
 2e verdieping : 142 m<sup>2</sup>  
 Totaal : 146 m<sup>2</sup>

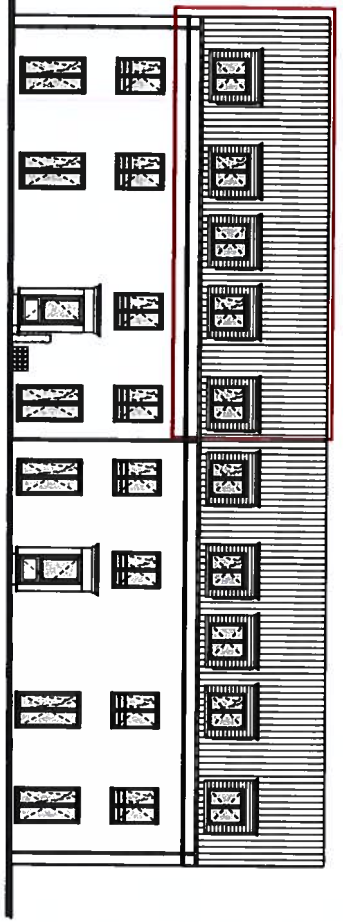
terras : 24 m<sup>2</sup>

**Schets(en)**

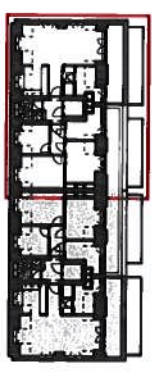
verdieping 2



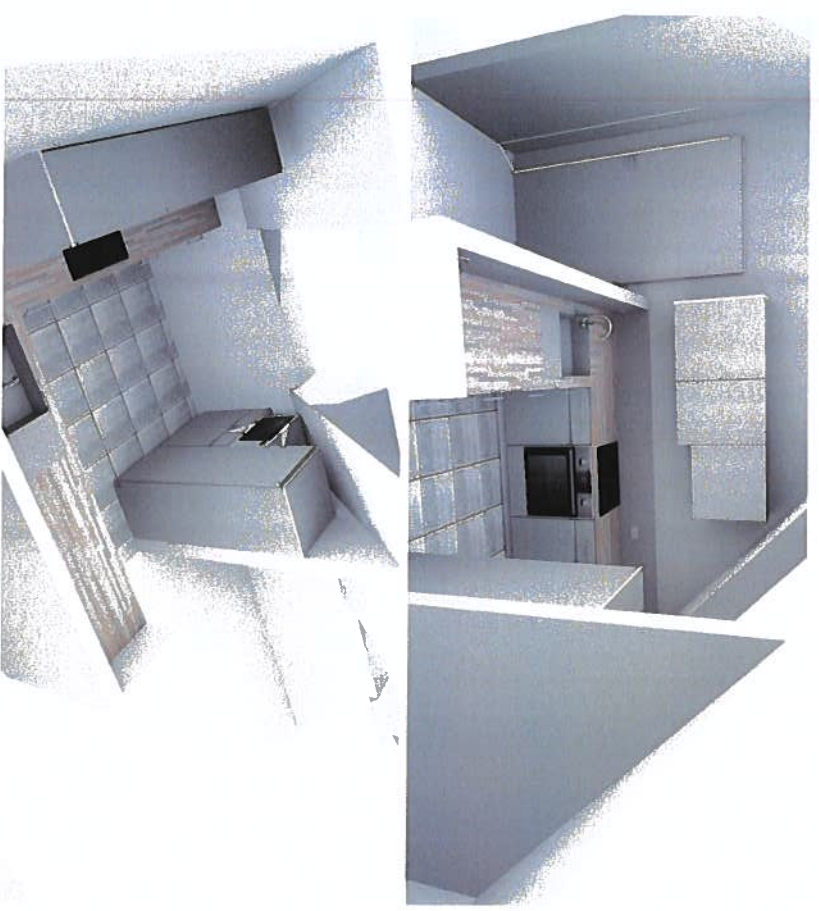
Theo Mastenpfein 6121



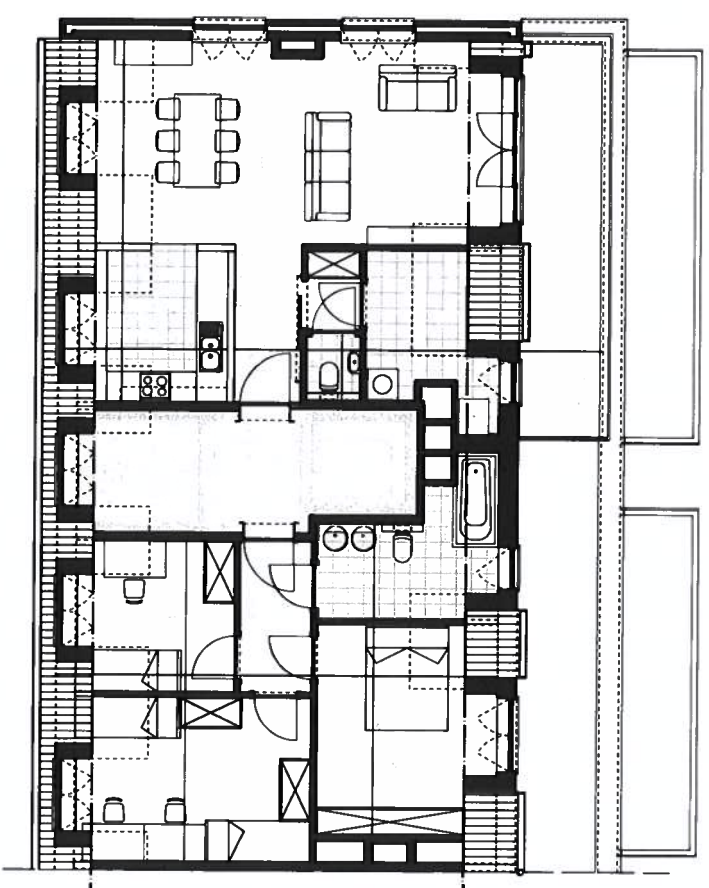
BLOK D voorgevel



BLOK D verdieping 2



Voorstel inrichting keuken



De plannen zijn verkoopplannen, geen uitvoeringsplannen. Aftmetingen van schachten en dergelijke kunnen om technische redenen wijzigen. Meubeling en inrichting zijn ten titel van inlichting en zijn louter informatief. Meten kunnen licht afwijken ter plaatse. Overzichtsplaan is niet op schaal en niet contractueel bindend.

Appartement: D.J.2.1  
Netto opp. appartement: 121,27m<sup>2</sup>

Drie Eikenstraat 348-350  
2650 Edegem



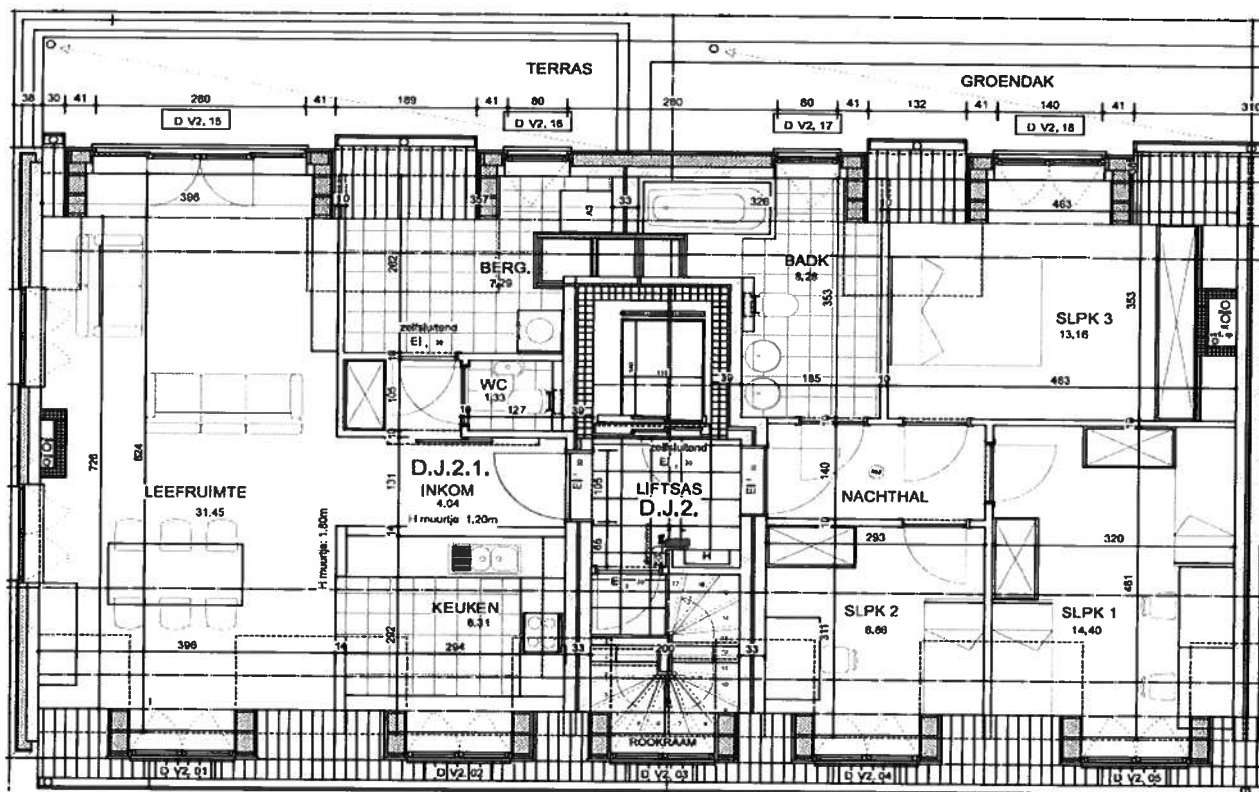
Architectenbureau  
P. Van de Keft BV

**3. Algemene afmetingen van het eigendom (bij benadering).**

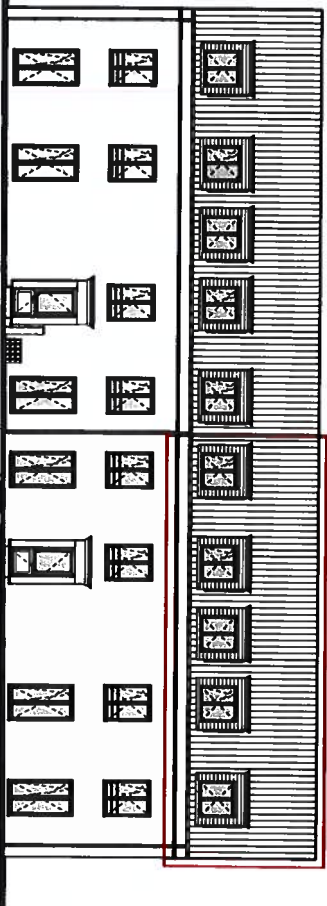
Perceelsbreedte :	43,74 m
Perceelsdiepte :	25,82 m
Gevelbreedte :	33,00 m
Bouwdiepte :	11,00 m
Oppervlakte van het hoofdbouw :	363 m <sup>2</sup>
Oppervlakte van de onbebouwde grond :	789 m <sup>2</sup>
Totale grondoppervlakte :	<u>1152 m<sup>2</sup></u>
Vloeropp. kelder :	4 m <sup>2</sup>
2e verdieping :	136 m <sup>2</sup>
Totaal :	<u>140 m<sup>2</sup></u>

**Schets(en)**

2e verdieping





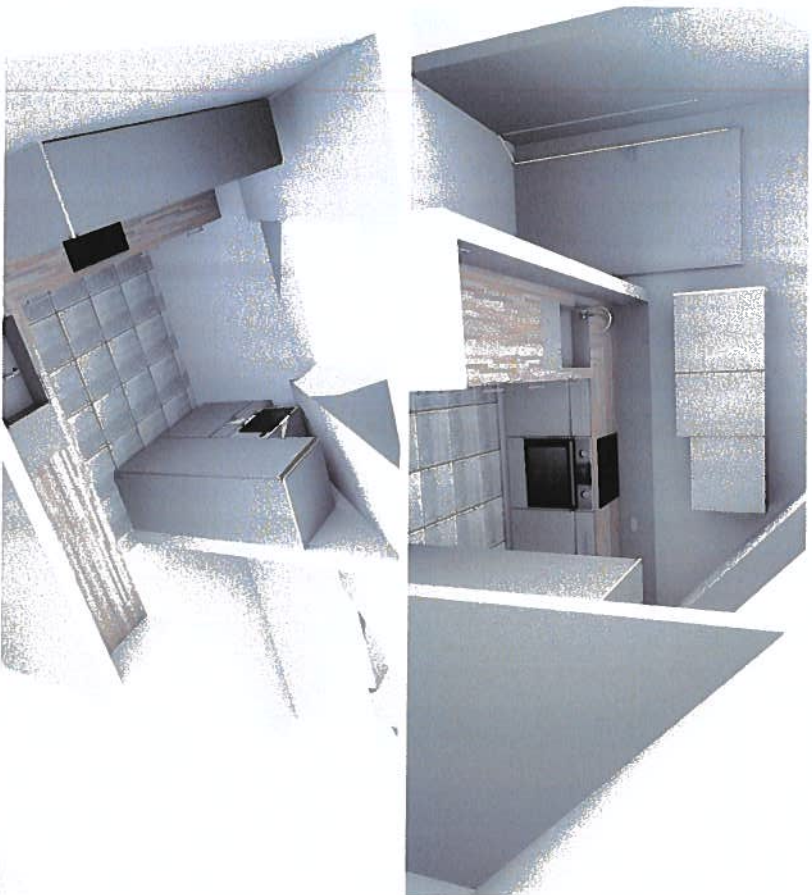


BLOK D voorgevel

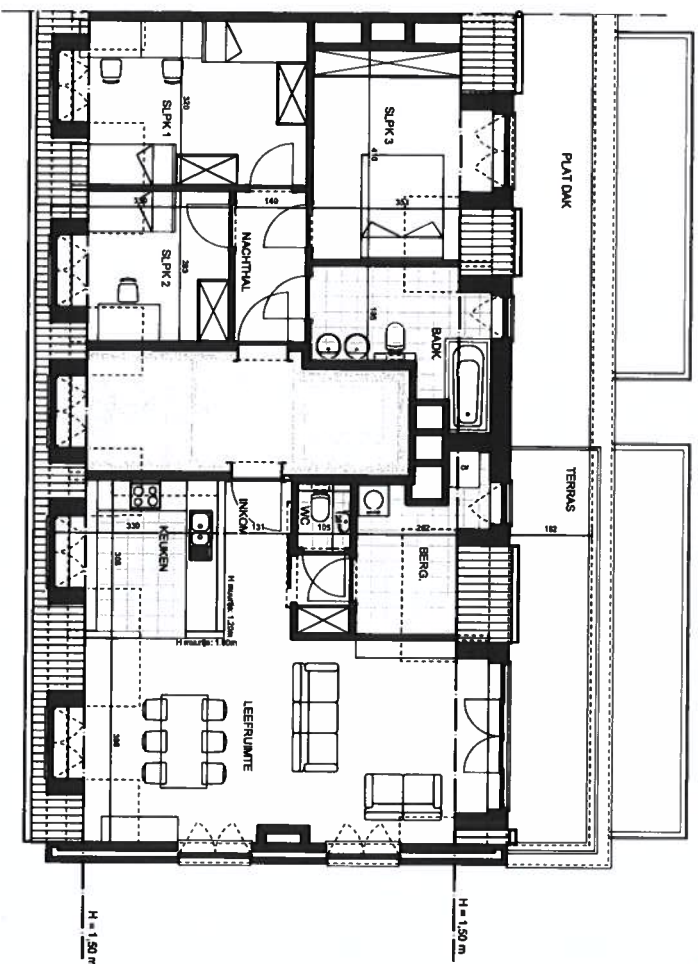


BLOK D Verdieping 2

*Thao Makelaar 5181*



Voorstel inrichting keuken (gespiegeld)



De Plannen zijn verkoopplannen, geen uitvoeringsplannen. Aftelingen van  
 schachten en dergelijke kunnen om technische redenen wijzigen. Meubeling en  
 inrichting zijn ten titel van inrichting en zijn louter informatief. Meten kunnen  
 licht afwijken ter plaatse. Overzichtsplan is niet op schaal en niet contractueel bindend.

Appartement: D.K.2.1  
 Netto opp. appartement: 121,27m<sup>2</sup>

Drie Eikenstraat 348-350  
 2650 Edegem

**De Ideale Woning**

Architectenbureau  
 P. Van de Keft BV

**3. Algemene afmetingen van het eigendom (bij benadering).**

Perceelsbreedte :	43,74 m
Perceelsdiepte :	25,82 m
Gevelbreedte :	33,00 m
Bouwdiepte :	11,00 m
Oppervlakte van het hoofdbouw :	363 m <sup>2</sup>
Oppervlakte van de onbebouwde grond :	789 m <sup>2</sup>
Totale grondoppervlakte :	<u>1152 m<sup>2</sup></u>
Vloeropp. kelder :	4 m <sup>2</sup>
2e verdieping :	136 m <sup>2</sup>
Totaal :	<u>140 m<sup>2</sup></u>

**Schets(en)**

2e verdieping

